

OCEANREEF®
connecting divers

G.divers

UNE NOUVELLE GÉNÉRATION DE PLONGEURS





FULL FACE TALK

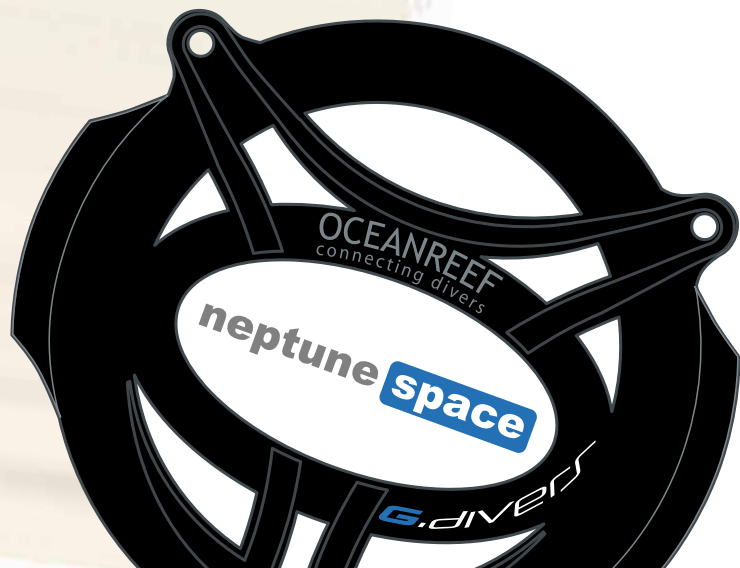


UNE NOUVELLE GÉNÉRATION DE PLONGEURS ARRIVE ! LES **G.divers**...

Le monde change, et la communication dans le monde marque ce changement incroyable dans nos vies de tous les jours. La manière de plonger va changer aussi, avec l'introduction de nouveaux appareils sûrs, sophistiqués et bon marché. La ligne *G.divers* est une nouvelle famille de produits OCEAN REEF, élégante et offrant de hautes performances.

Elle a été conçue pour la plongée loisirs, l'enseignement sous-marin et le guidage, afin d'améliorer la sécurité et les interactions humaines au cours d'une plongée.

Soyez explorateur, soyez aventureux, soyez un plongeur responsable avec la nouvelle ligne *G.divers* d'OCEAN REEF !



La ligne *G.divers* COMPREND LES ÉQUIPEMENTS SUIVANTS

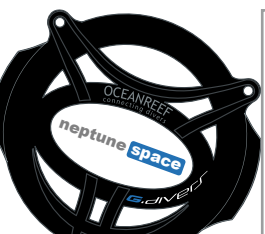
NEPTUNE SPACE *G.Divers*, 2 TAILLES ET 4 COULEURS SONT DISPONIBLES

GSM *G.Divers* ÉMETTEUR/RÉCEPTEUR DE COMMUNICATION SOUS-MARINE

M101A *G.Divers* RÉCEPTEUR DE COMMUNICATION SOUS-MARINE

M100 *G.Divers* ÉMETTEUR/RÉCEPTEUR DE SURFACE POUR LA COMMUNICATION SOUS-MARINE

OCEANREEF[®]
connecting divers



Neptune Space *G.divers* masque intégral

Le masque Neptune Space *G.divers* est disponible en 2 tailles et 4 couleurs (émeraude, cobalt, blanc et rose), et comprend un deuxième étage de détendeur équilibré intégré, avec un flexible basse pression. La jupe faciale brevetée de type soufflet, moulée dans un caoutchouc silicone de première qualité, utilise un « profil de ressort », et un gros joint d'étanchéité double la taille et l'espacement (30 à 45 mm), afin d'offrir un ajustement très confortable et un soutien suffisant. Cet effet de « ressort » est dû à la combinaison d'une section en double « S » et de nervures internes de soutien; qui permettent au masque intégral *G.divers* de « flotter » confortablement sur le visage. La sangle est directement fixée au bouclier du visage, ce qui permet à la pression d'être distribuée également sur toute la longueur de la jupe. Les six sangles du harnais de

tête maintiennent fermement le masque, du fait de leur faible élasticité. Le bout de chaque sangle en caoutchouc est plus large, afin d'être plus facile à saisir, même en portant des gants en néoprène. La boucle rotative rapide (FRB II) permet d'enfiler et de retirer le masque rapidement. Cette étanchéité unique sur le visage, et ce concept de sangles, font l'objet de brevets OCEAN REEF.

Le masque intégral de hautes performances *G.Divers* d'entrée de gamme comporte les nouvelles caractéristiques suivantes :

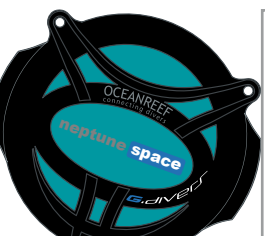
- Système d'évacuation de l'air *G.divers* nouvellement conçu.
- Nouvelle sortie pour soupape d'air de surface (SAV)/octopus *G.divers* qui facilite grandement la mise en place d'une soupape d'air de surface ou d'un octopus, à l'aide d'un adaptateur.
- Couleurs disponibles (émeraude, cobalt, blanc et rose)
- Garantie de 2 ans.
- Très accessible aux plongeurs loisirs.

La visière hydrodynamique, en polycarbonate transparent, est conçue pour offrir plus de largeur et être plus proche du visage que sur les modèles précédents de masques intégraux. Le design *G.divers* agrandit le champ de vision, en particulier dans les zones périphériques. La transmission de lumière visible dans la visière est de 92 %. Ces facteurs donnent au plongeur une vision étonnamment claire du monde sous-marin. De manière à déterminer si un plongeur doit porter un masque de taille S/M ou M/L, OCEAN REEF a conçu un kit de mesure pour masque (référence 33075). Le pied à coulisse est utilisé pour relever deux mesures simples du visage. En utilisant le graphique de recommandation de taille de masque facial, il est possible d'évaluer la catégorie de taille qui correspond aux mesures.



BLANC





Le système de circulation d'air du Neptune Space *G.divers* est un dispositif unique, qui permet d'éliminer la buée et de réduire l'accumulation de CO et de CO₂. La poche respiratoire en silicone comporte deux clapets antiretour, par lesquels l'air est inspiré. L'air expiré est dirigé à travers une soupape située sous la poche respiratoire. Cela limite le mélange d'air utilisé (qui contient une forte quantité de CO₂) avec l'air frais, qui vient du détendeur - et permet une plongée beaucoup plus sûre, réduisant le risque de respirer des accumulations dangereuses de gaz.

L'eau qui pourrait s'infiltrer dans le masque est facilement éliminée en expirant ou en appuyant sur le bouton de purge, qui est situé sur la deuxième étage. L'écrasement du masque, un problème courant avec les masques traditionnels, ne se produira pas avec le Neptune Space *G.divers* du fait que la pression à l'intérieur du masque est égale à celle de l'extérieur.

L'équilibrage peut aussi être souvent un problème pour certains plongeurs. Les masques intégraux Neptune Space *G.divers* permettent un vidage facile grâce au système d'équilibrage breveté OCEAN REEF 3-D. Ce système consiste en une plaque mobile et deux blocs excentriques (qui se rapprochent des narines lorsque vous appuyez sur la partie supérieure de la visière). Avant de mettre le masque, le plongeur doit déplacer les blocs vers le haut ou vers le bas, en fonction de la longueur de son nez. Le système d'équilibrage 3-D peut être réglé pour les nez étroits ou les nez larges. 3 paires d'extensions sont incluses (3, 6 et 10 mm de long), ce qui permet de modifier la distance entre les blocs et le nez, et de s'adapter à la structure

du nez de tous les plongeurs. Le système d'équilibrage 3-D rend la plongée beaucoup plus confortable, et diminue toute pression non désirée au cours de la plongée.

Le deuxième étage de détendeur intégré OCEAN REEF à équilibre pneumatique offre une grande facilité et une bonne régularité d'inspiration, quelle que soit la pression de la bouteille. Le dispositif de réglage de l'inspiration permet aux plongeurs de contrôler la quantité d'air fournie, dans toutes les conditions de plongée.

Le masque Neptune Space *G.divers* peut aussi être équipé d'une soupape d'air de surface (SAV), qui permettra au plongeur de respirer l'air extérieur lorsqu'il est en surface. La soupape d'air de surface est réglable, avec de grandes aérations, et permet aux plongeurs d'économiser efficacement leur air lorsqu'ils sont en surface avant une plongée.



Space *G.divers*

cobalt	petit/moyen moyen/grand	OR025016
		OR025015
émeraude	petit/moyen moyen/grand	OR025018
		OR025017
blanc	petit/moyen moyen/grand	OR025012
		OR025011
rose	petit/moyen moyen/grand	OR025014
		OR025013

ÉMERAUDE





1e ÉTAGE SL35TX

Le Neptune Space *G.divers* est proposé avec un premier étage (vendu séparément).

Le 1e étage à hautes performances **SL35TX** possède une membrane équilibrée et d'un kit anti-givrage. Il dispose d'une moyenne pression réglable, et est fabriqué en laiton avec un boîtier finition chromée, un piston en inox, un siège en Téflon et un ressort en inox. Il est disponible avec les caractéristiques suivantes :

- > 2 ports haute pression 7/16 - 20 UNF
- > 4 ports moyenne pression 3/8 - 24 UNF
- > Débit environ 4800 l/m à 140 bars

Raccord standard par étrier 200 bars ou raccord DIN 300 bars

SL35TX INT (référence 9922)

SL35TX DIN 300 bars (référence 9923)

Le Neptune Space *G.divers* est conforme à la certification CE, dans le respect de la directive 89/689/EEC et le cadre des règles standard UNI EN250 concernant les activités sous-marines, y compris l'utilisation en eaux froides (moins de 10 °C - 50 °F).



Accessoires

SOUPAPE D'AIR DE SURFACE *G.divers* – SAV (OR025020)

Le Neptune Space *G.divers* peut aussi être équipé d'une soupape d'air de surface (SAV), qui permet au plongeur de respirer l'air extérieur lorsqu'il est en surface. La SAV peut facilement être montée sur la sortie octopus/SAV. Chaque SAV est livrée avec 4 anneaux en silicone colorée, afin de s'assortir à la couleur du masque.

Support pour verres de correction optique (référence 33299)

Un cerclage spécialement conçu pour la série de masques Neptune, permettant l'utilisation de verres de correction optique standard (non inclus) au cours de la plongée. À la fois léger et solide, le cerclage peut facilement être inséré dans le masque ou retiré, grâce à des encoches latérales.

Flexible à raccord rapide (référence 33032)

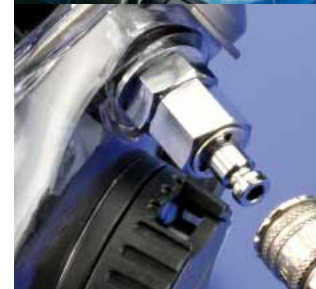
Fabriqué en laiton chromé, cet appareil permet de connecter ou de déconnecter rapidement et facilement au niveau du deuxième étage, de manière à transporter le masque sans le premier étage. La longueur du flexible est de 800 mm (32 pouces).

Il est aussi disponible en longueur de 122 cm (48 pouces) (référence 33018).

Raccord pivotant (référence 33033).

Fabriqué en laiton chromé, cet appareil offre un mouvement plus libre lorsqu'il est fixé au deuxième étage.

Le raccord pivotant peut être utilisé avec le flexible à raccord rapide.



Kit de mesure pour masque Neptune (référence 33075).

Afin de déterminer la taille du masque, ce kit contient les articles suivants :

- > Outil de mesure (pied à coulisse)
- > Tableau de recommandation de taille pour masque intégral
- > Instructions de mesure



Port octopus

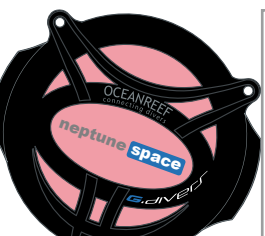
Il est possible de raccorder un octopus au Neptune Space *G.divers*, grâce à un adaptateur spécial qui permet à l'utilisateur de fixer la majorité des deuxièmes étages traditionnels, en retirant l'embout. L'adaptateur est disponible en deux tailles, M - medium - (standard) et S - petit - (code 33020 : S, code 33021 : M).

Amortisseur (référence OR023006)

Lors de communications sous-marines à faible distance, ou dans des environnements clos, il arrive souvent qu'une distorsion sonore soit provoquée par une puissance excessive de l'émission. Les émetteurs sont relativement puissants, et s'ils sont utilisés dans une piscine ou à une faible distance les uns des autres, il peut se produire une distorsion. Le son est « hors limites » et devient difficile à comprendre.

L'« amortisseur » peut être inséré sur l'antenne, il est fait en un matériau spongieux qui contient de nombreuses poches d'air minuscules. La combinaison des deux matériaux crée la filtration nécessaire à réduire la puissance de l'émission, de manière à rendre la conversation intelligible.





Appareils de communication sous-marine

Depuis les origines de la plongée en scaphandre autonome, les plongeurs ont voulu se parler entre eux sous l'eau. Jusqu'à maintenant, les seuls systèmes viables de communication sonore ont été réservés aux plongeurs professionnels. Malheureusement, ces systèmes étaient aussi compliqués, encombrants et onéreux.

C'est pourquoi OCEAN REEF a conçu un système de communication qui est facile d'utilisation, léger, et qui rentre dans le budget d'un plongeur loisirs. Le système de communication sous-marine d'OCEAN REEF ajoute une toute nouvelle dimension à la sécurité en plongée, et à l'agrément des plongeurs, en leur permettant de rester en contact entre eux et avec les personnes restées en surface. Il comprend un appareil émetteur/récepteur pour le plongeur (GSM *G.divers*), un appareil de réception pour les plongeurs qui utilisent un masque et un détendeur traditionnels (M101A *G.divers*) et un émetteur/récepteur portable de surface pour les communications sous-marines, pouvant être utilisé sur le rivage ou à bord d'un bateau (M100 *G.divers*).





ROSE



GSM *G.divers*

(Référence OR033109)

La communication sous-marine permet une grande évolution dans la pratique de la plongée, et une énorme amélioration pour la formation et l'éducation sous-marines. De plus, la communication sous-marine rend aussi la plongée plus sûre et plus agréable.

Le nouvel émetteur/récepteur GSM *G.divers* (système de communication de hautes performances) améliore la capacité du plongeur à communiquer verbalement.

Cet émetteur/récepteur à ultrasons bénéficie d'une autonomie d'environ 30 heures en mode réception, d'un rayon d'action de 200 à 250 mètres (eau de mer calme), ainsi que d'un design léger et élégant. C'est un appareil de communication sous-marine sans fil puissant et bon marché, avec bouton de micro, à canal unique. L'appareil s'active automatiquement au contact de l'eau, et utilise une pile alcaline de 9 volts - qui dispose d'une alarme de faible charge, émettant un son toutes les 30 secondes lorsque la pile est faible.

L'appareil de communication GSM *G.divers* est le complément parfait de tous les cours de formation ou de toutes les visites guidées, et fonctionne sur la même fréquence que tous les autres appareils OCEAN REEF ainsi que la plupart des appareils de communication sans fil du marché.

Le GSM *G.divers* utilise un micro spécial D-Mic, dont le logement est scellé par une membrane hydrophobe qui est perméable à l'air, mais empêche l'eau de passer dans le système électronique.

La faible épaisseur de la membrane limite toute réduction du signal vocal. La perméabilité de la membrane permet de maintenir une pression interne équilibrée par rapport à la pression externe, permettant d'utiliser le micro à pratiquement n'importe quelle profondeur. Chaque GSM *G.divers* dispose du NACS™ (Neptune Adjustable Communication Support - support de communication réglable Neptune) (référence 33054). Le système breveté NACS™ est un support réglable pour le GSM *G.divers*, ainsi que pour les autres appareils de communication sous-marine OCEAN REEF. Il peut être fixé sur le côté gauche du masque, lui évitant de rester suspendu à la sangle. En la soulageant du poids de l'appareil de communication, le NACS™ permet aussi à la sangle du masque de glisser facilement dans la boucle, par conséquent la sangle peut n'être pas ajustée alors que le masque est mis en place, sans que l'appareil ne gêne. L'inclinaison du NACS™ et la distance entre l'appareil de communication et la visière sont réglables.



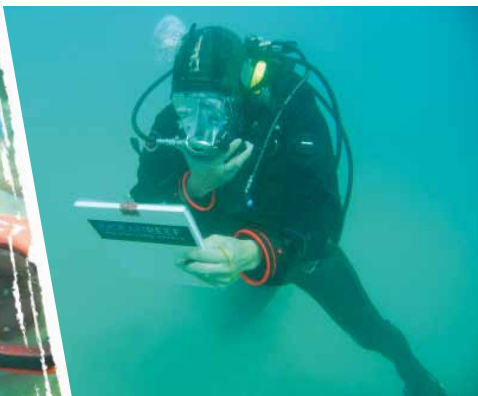


M101A *G.divers*

(référence 33107)

Le M101A *G.divers* est un appareil de réception seule, qui fonctionne sur un seul canal. Le M101A s'adapte à toute sangle de masque traditionnel, ou aux masques intégraux. Il peut être tenu à la main et partagé avec d'autres plongeurs, grâce à son haut-parleur de haute qualité. La réception du M101A est si bonne qu'en fait il n'est pas toujours nécessaire de le fixer à la sangle du masque.

Un plongeur peut tenir l'appareil ou le fixer à un gilet stabilisateur, de manière à ce que les autres plongeurs puissent entendre le son (en fonction des conditions de l'environnement et de la distance). L'appareil est automatiquement activé lors d'un contact avec l'eau. Le M101A utilise une pile alcaline de 9 volts, et dispose d'une alarme de faible charge, émettant un son toutes les 30 secondes lorsque la pile est faible. La durée de vie totale de la pile du M101A est d'environ 30 heures.



M100 *G.divers* Émetteur/ récepteur portable de surface (référence 33165)



Le M100 *G.divers* est un émetteur/récepteur de surface, qui peut être porté à la ceinture par l'utilisateur. C'est un appareil compact, facile d'utilisation, et qui offre de hautes performances. Il est destiné à répondre aux exigences de communication avec des plongeurs en action, sans leur faire transporter de matériel cher, compliqué ou lourd. La taille de l'unité principale est comparable à celle d'un téléphone portable. L'unité principale dispose d'un bouton de micro (PTT) et d'un connecteur pour un casque et un micro. L'appareil s'allume lorsque le casque/micro est raccordé à l'unité principale. Il s'éteint automatiquement lorsque le casque/micro est débranché.

Un câble de transducteur de 10 mètres (33 pieds) est raccordé à l'unité principale, et est immergé dans l'eau.

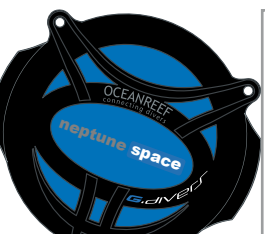
L'utilisateur peut contrôler la profondeur du transducteur.

Il fonctionne sur un seul canal, et utilise une pile alcaline remplaçable de 9 volts, avec une autonomie d'environ 9 heures. Le rayon d'action est d'environ 200 mètres (600 pieds).

L'appareil est livré avec les accessoires suivants :

- > Câble de transducteur de 10 mètres (33 pieds)
- > Casque/micro
- > Tournevis





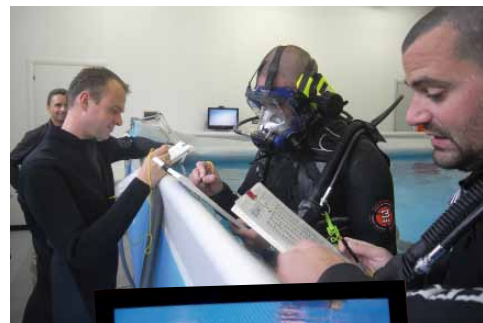
Programme de formation Neptune System

Le programme de formation Neptune System (NSTP) est conçu pour enseigner une utilisation en toute sécurité des masques intégraux et du système de communication sous-marin d'OCEAN REEF. Une grande partie en est consacrée à une formation adéquate au sujet de la manière de communiquer sous l'eau, grâce à une méthode innovante qui rend les membres de l'équipe plus efficaces et compréhensibles lorsqu'ils communiquent.

Ce programme a été conçu par le service de Recherche et Développement d'OCEAN REEF, avec l'aide de directeurs de cours, de formateurs d'instructeurs et d'instructeurs du monde entier. OCEAN REEF peut aussi fournir du matériel éducatif aux instructeurs certifiés.

Le NSTP est un programme d'apprentissage étape par étape dans une atmosphère amicale, qui consiste à étudier « pourquoi » et « comment » utiliser/enseigner avec un masque intégral OCEAN REEF, ses accessoires et les appareils de communication.

Le programme est conçu pour améliorer les connaissances de l'instructeur, et le familiariser avec un domaine important mais parfois méconnu de la plongée.



Pour plus d'informations, reportez-vous au Programme de formation Neptune System, sur <http://www.oceanreefgroup.com/training.html>



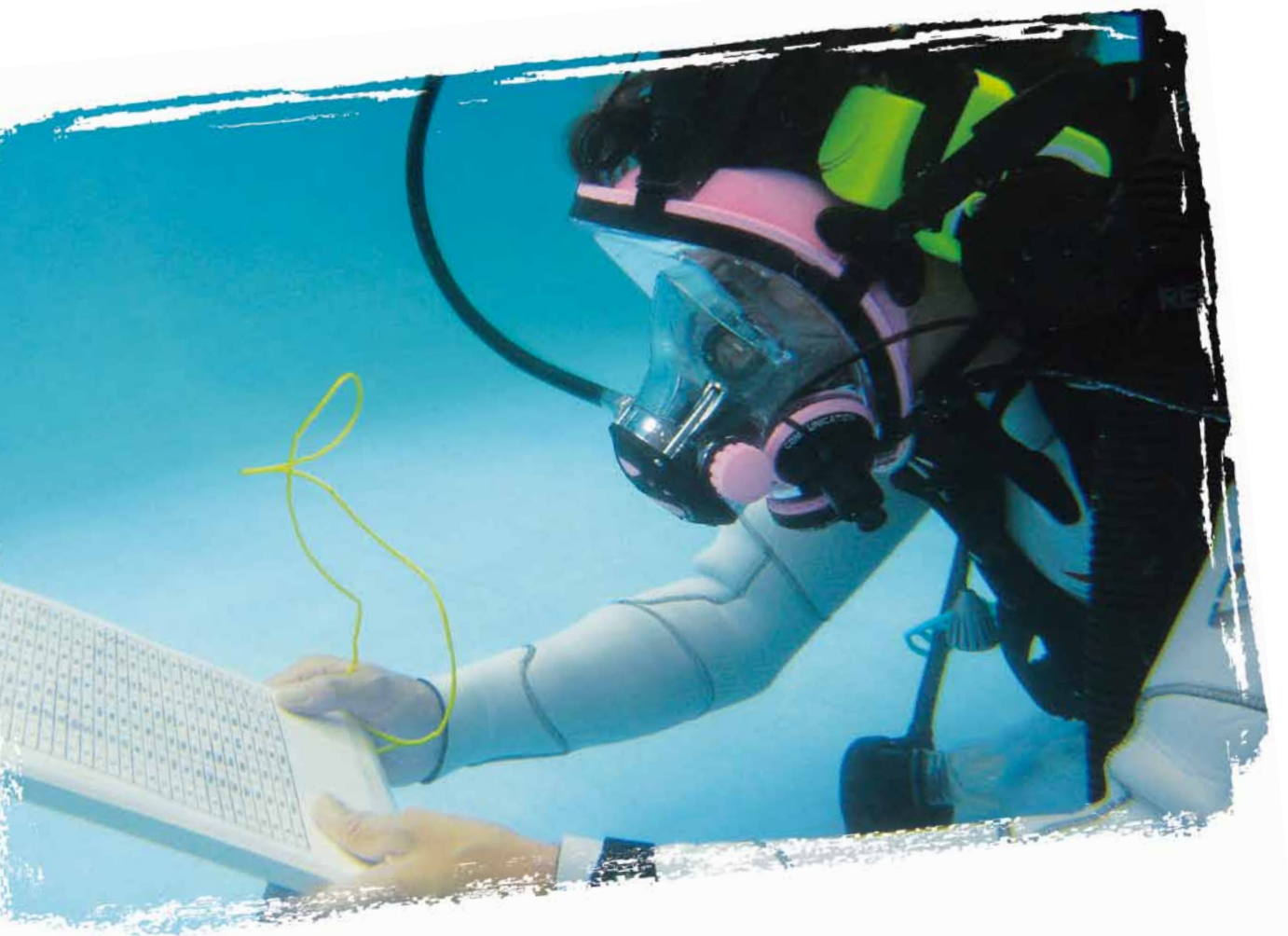
COBALT



OCEAN REEF est partenaire de l'Aquarium Birch de l'Institut d'océanographie Scripps.



OCEANREEF[®]
connecting divers



design de Sinergica - photographie de e-motion et de l'équipe de plongeurs d'OCEAN REEF -- Nous remercions particulièrement Letizia Beach Resort - Noli - Italie, Ute & Miha Fricc, Stefan Baier, Malik Schreiber, Christoph Brix, Thierry Lucas

MESTEL SAFETY Srl
Via Arvigo, 2
16010 Sant'Olcese
(Genova) - Italie
Téléphone +39 010 659 8611
Fax +39 010 659 8622

www.oceanreefgroup.com
www.oceanreef.eu
ocean.reef@oceanreefgroup.com

OCEAN REEF Inc
1699 La Costa Meadows Dr. Suite 101
San Marcos, CA 92078 - U.S.A.
Téléphone +1 760 744 9430
Fax +1 760 744 9525
Sans frais 1 800 922 1764